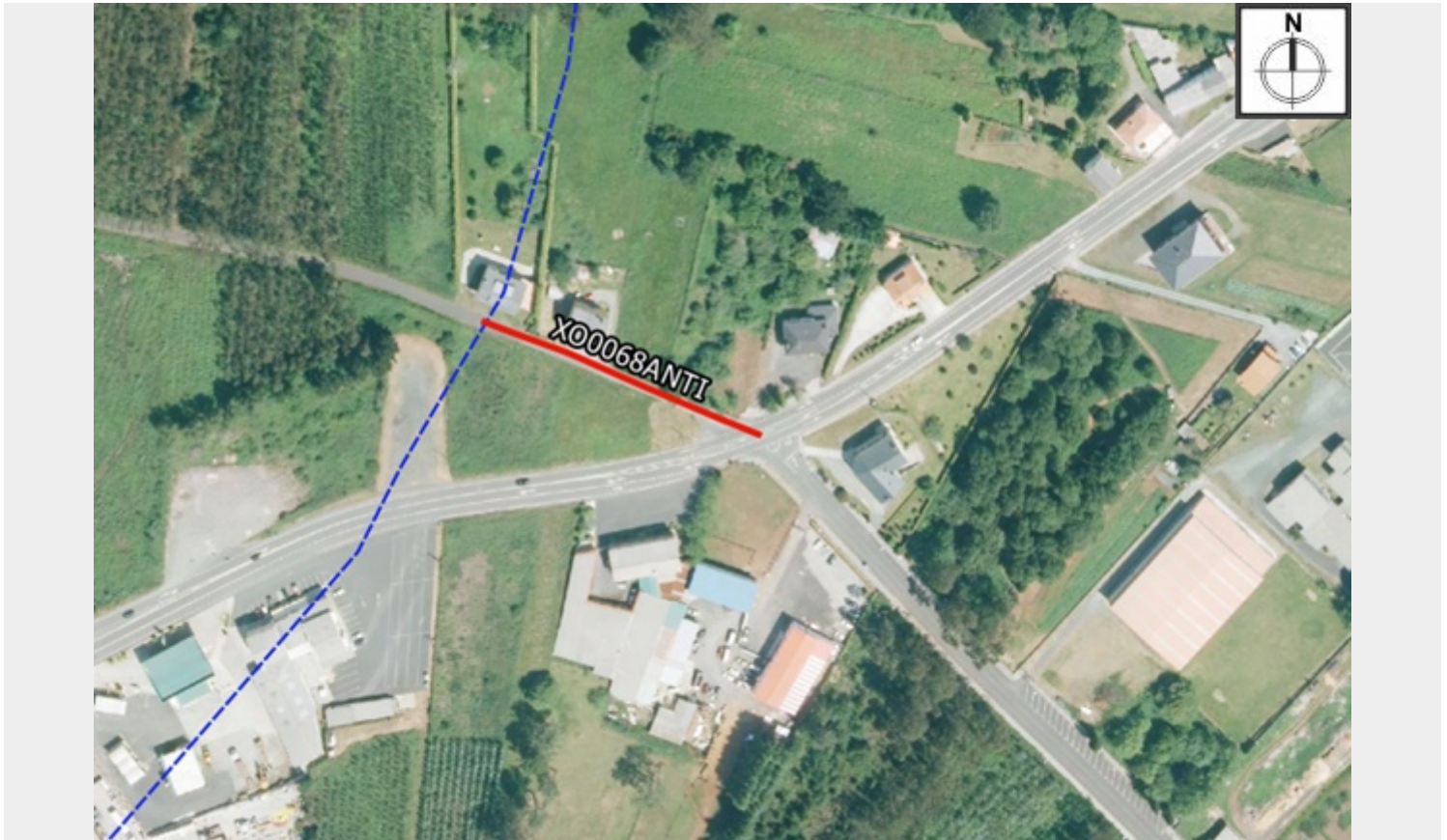


XO0068ANTI



Código da vía: XO0068ANTI

Parroquia: San Xoan

Ref. catastral: 15050A018090150000GP

Lonxitude (m): 89.98

Ancho (m): 3.5

Pavimento: RA

X inicial (UTM): 579206

X final (UTM): 579123

Y inicial (UTM): 4824193

Y final (UTM): 4824193

Observacións: ESTRADA SANGUIÑEIRA. LÍMITE SAN SADURNIÑO