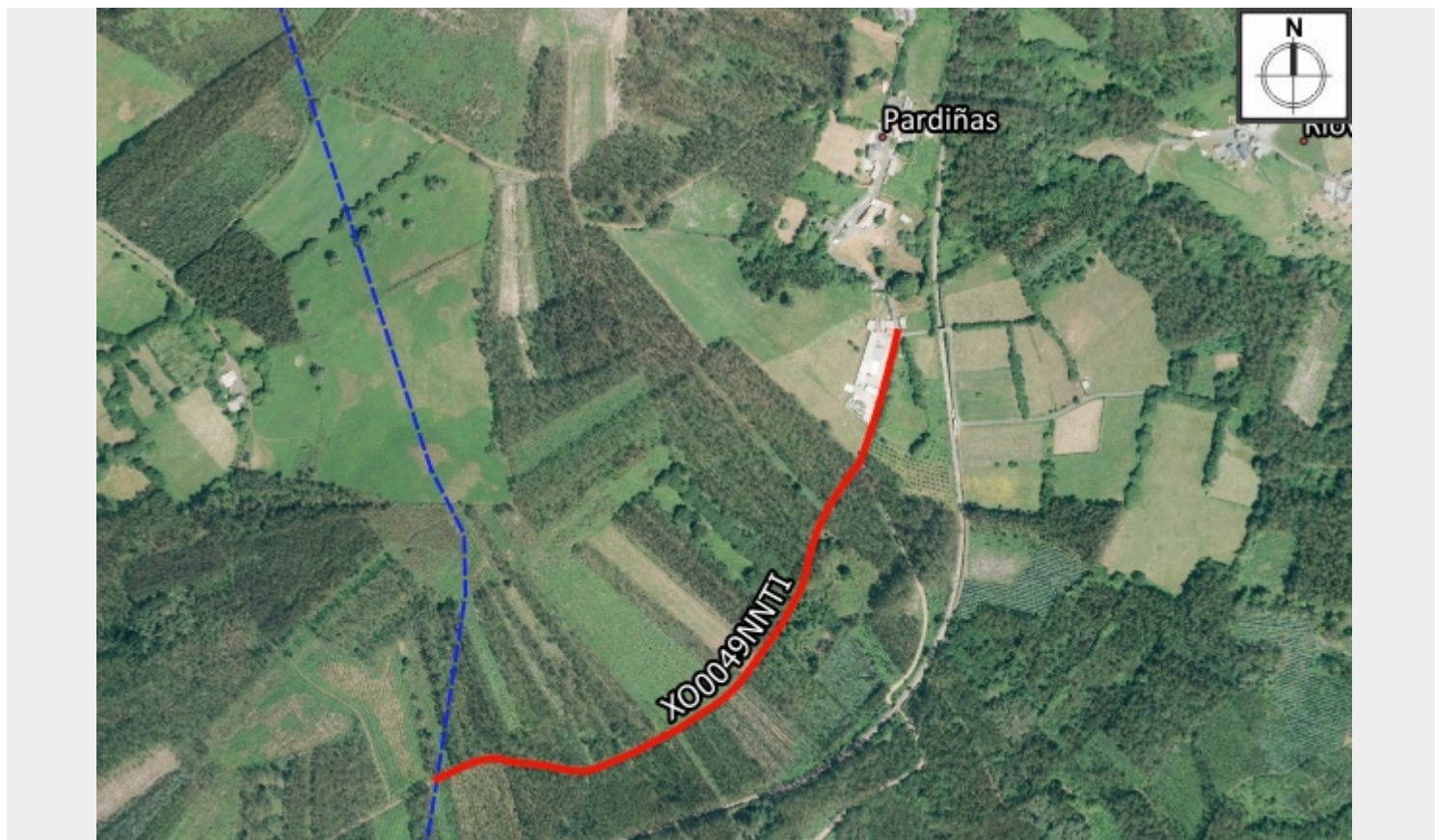


# XO0049NNTI



**Código da vía:** XO0049NNTI

**Parroquia:** San Xoan

**Ref. catastral:** 15050A021090040000GU

**Lonxitude (m):** 742.00

**Ancho (m):** 3.0

**Pavimento:** TE

**X inicial (UTM):** 578738

**X final (UTM):** 579211

**Y inicial (UTM):** 4822506

**Y final (UTM):** 4822506

**Observacións:** LÍMITE SAN SADURNIÑO