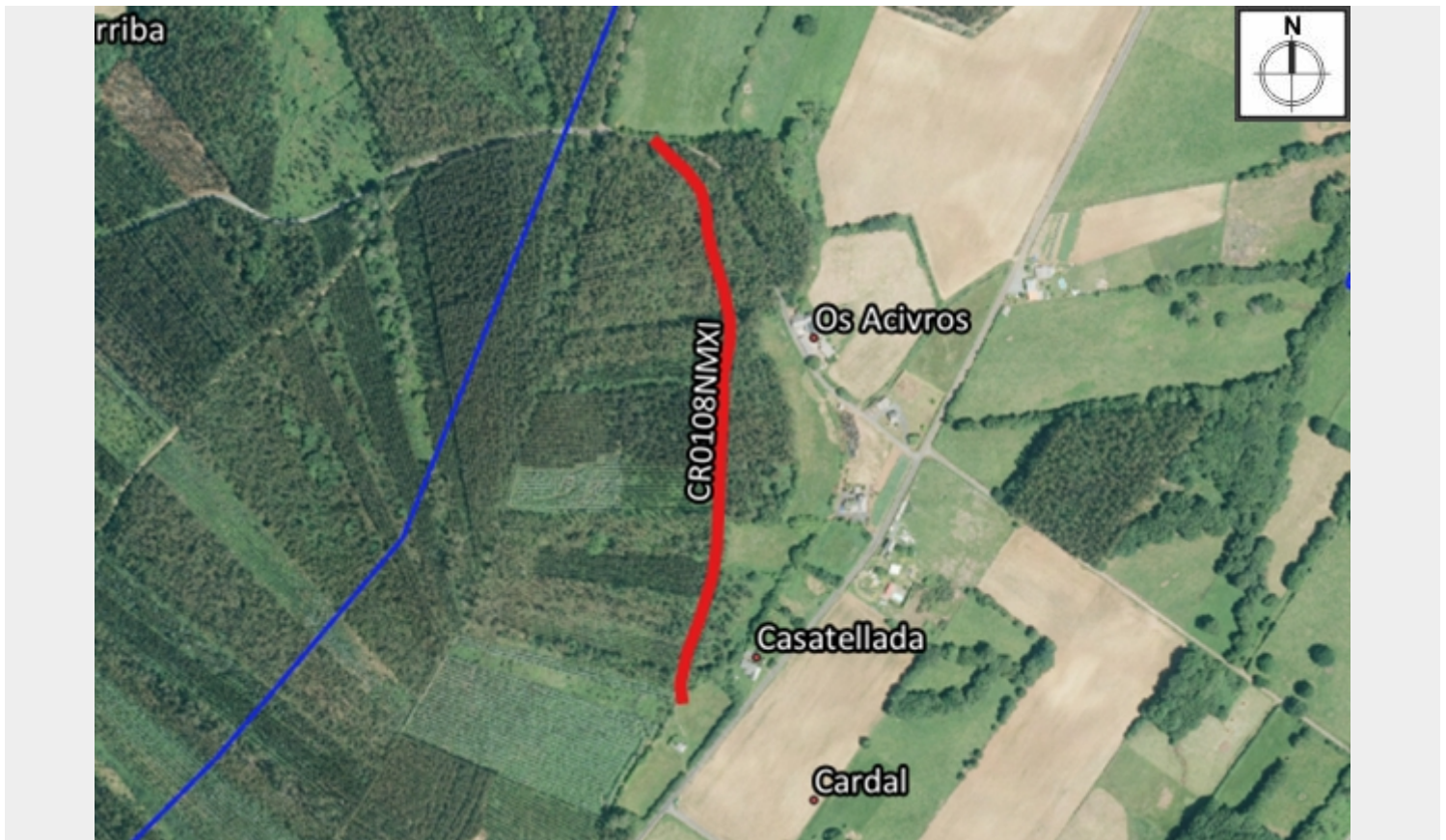


# CR0108NMXI



**Código da vía:** CR0108NMXI

**Parroquia:** Santa Cruz

**Ref. catastral:** 15050C501090150000W/U

**Lonxitude (m):** 470.50

**Ancho (m):** -

**Pavimento:** NE

**X inicial (UTM):** 586361

**X final (UTM):** 586341

**Y inicial (UTM):** 4825530

**Y final (UTM):** 4825530

**Observacións:** MÁIS REF.CAT. CATASTRO ANTIGUO 42-a